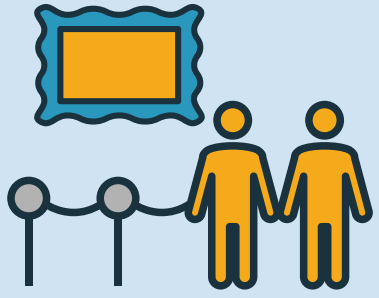


ATMINTINĖ LANKYTOJAMS



Įleidžiami tik veido kaukes dėvintys lankytojai

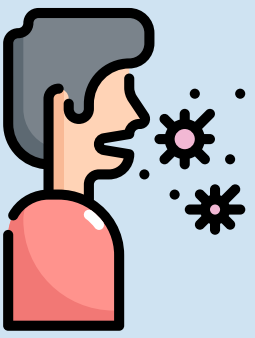


Lankytojai įleidžiami ne didesnėmis nei 2 asmenų grupėmis

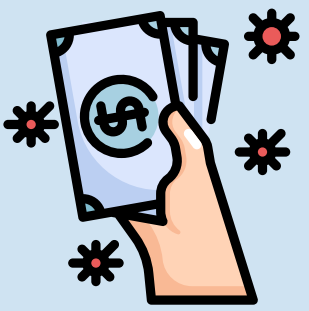
(išskyrus grupes, kurias sudaro artimieji giminaičiai, tėviai, įvaikiai, globėjai ir rūpintojai)



Prie įėjimo pagal instrukciją dezinfekuokite rankas



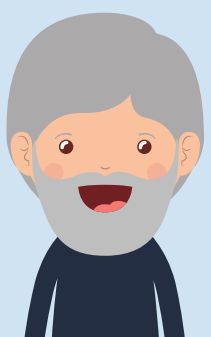
Eilėse prie kasų laikykitės 2 metrų atstumu, taip pat nuo kitų lankytojų



Už paslaugas atsiskaičiuokite banko kortelėmis



Laikykitės rankų higienos, kosėjimo ir čiaudėjimo etiketo, nelieskite veido



Nerekomenduoja objekte lankytis vyresniems nei 60 metų amžiaus žmonėms, taip pat sergantiems lėtinėmis ligomis